

People

CORTINA MAGAZINE

N. 0 - Febbraio 2019



Supplemento a Cortina Magazine n. 85

Emanuela Bartorelli
Designer
Gioiellerie Bartorelli

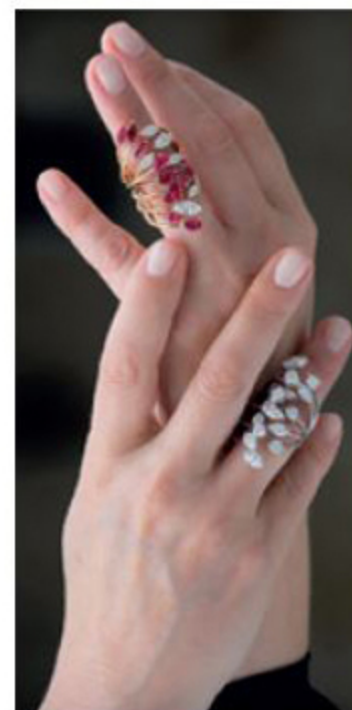


Ho pensato alla collezione "Rami" ispirandomi alla natura, inserendo diamanti purissimi e gemme colorate plasmati su forme ricercate per dare voce all'eccellente manifattura artigianale Bartorelli Rare and Unique.

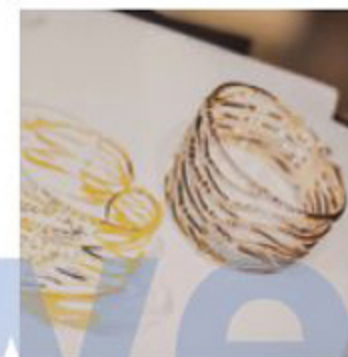
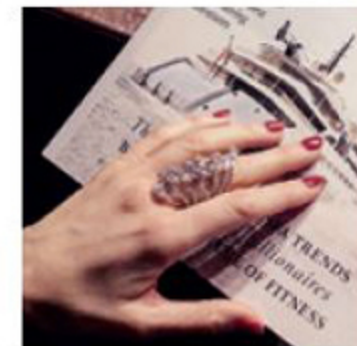
Ciascun pezzo è costituito da singoli elementi irregolari e differenti l'uno dall'altro, che vengono poi saldati tra loro e successivamente incassati con le pietre. L'anello, per esempio, ha una forma particolare che avvolge il dito come in una sorta di abbraccio.

Ogni dettaglio è curato per rendere unico ogni gioiello, che porta con sé una specifica consistenza e apparenza non facili da replicare, fuori dall'ordinario.

I was inspired by nature when thinking about the "Rami" collection: pure diamonds and coloured gems shaped on refined shapes give voice to the excellent Bartorelli Rare and Unique craftsmanship. Each piece is made up of individual elements, irregular and different from one another, which are then welded together and then set with the stones. The ring, for example, has a particular shape that wraps the finger like in a kind of hug. Every detail is taken care of to make every jewel unique, bringing with it a specific consistency and appearance that are not easy to replicate, out of the ordinary.



"Rami" è l'idea che prende forma con pietre preziose e design esclusivo, per un effetto quasi magico e una finezza estetica che attira lo sguardo, anche il più sofisticato ed esigente.



Jewelry

Bartorelli Rare and Unique